

ミカタプロジェクト 第1回eラーニング講師セミナー

# 超入門CAE ワークショップ

～触ってみてわかるCAEの意味～

参加無料/事前準備不要/  
実際にCAE解析を操作できる！

こんな方にぜひ！

CAEが  
初めての方

「設計に  
役立つなら  
使ってみたい！」  
という方

社内でCAE  
導入・活用  
検討している  
実務者の方

参加費  
無料

日時

2026年2月6日（金） 11:00 – 17:00

会場

住友不動産 御成門駅前ビル（EV解体展示あり）

〒105-0004 東京都港区新橋6丁目17-21

都営三田線「御成門駅」A4出口 徒歩1分 東京駅から約10分

講師

安藤 誠一 様、城 侑生 様

（ひろしまデジタルイノベーションセンター）

募集  
社数

先着10社（オンサイトのみ）

※1社あたり最大2名までの参加をお願いします

持物・  
準備

・ 当日持物不要（PC・ツールはこちらで準備します）

・ 事前にミカタeラーニングシステム

「CAE超入門」受講をご推奨

（右記リンクより初回登録・遷移できます）

（未登録の方）  
システム登録へ↓

（登録済みの方）  
CAE動画へ↓



概要

・ 実際にCAEツールを触り、解析の流れを体験していただきます  
（詳細は次頁）

・ 使用ツール：ムラタソフトウェア（株） Femtet®

・ ワークショップ前後での講師による個別相談会も実施予定

参加をご希望の方は下記よりお申し込みください。

応募・お問合せ  
はこちら

応募フォーム

<https://forms.office.com/r/TPREaiCCzV>



お問合せ先  
専門家派遣等事務局（PwC）

Email:  
[jp\\_cons\\_auto-supplier-support@pwc.com](mailto:jp_cons_auto-supplier-support@pwc.com)

# 「超入門CAEワークショップ ～触ってみてわかるCAEの意味～」

## プログラム内容詳細

時間

内容

-11:00

個別相談会開催予定（ご要望次第）

11:00-13:00

### ウォーミングアップセッション

まずは基本のおさらいから始めます

- ・ 講師・参加者の紹介
- ・ CAE概要説明  
（事前動画「超入門CAE」のQ&Aを交えながら）

#### CAE演習①

早速ツールを触り、解析の流れを体で覚える

- ・ ツールの基本操作確認
- ・ モデル作成→条件設定→計算→結果確認
- ・ 「使い方」を体感

13:00-14:00

**昼休憩** ※進行により前後の可能性あり

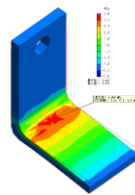
14:00-16:00

### 体感セッション

「条件変更により、結果がどう変わるか」を体感しましょう

#### CAE演習②

- ・ 形状・固定条件の変更で結果の変化を体感する
- ・ 「この違い、どういう意味？」をみんなでディスカッション



16:00-17:00

### 振り返り

- ・ 演習の成果発表＆意見交換  
「どこを工夫したか、どんな気づきがあったか」を共有

17:00

**終了・アンケート**

17:00-

個別相談会開催予定（ご要望次第）